

2021年版コレクションカード

を作ってみよう!

当日の参加者

- 子ども記者 阿部多香子、植竹 湧
 ウォーリナー笑生、栗本帆夏、栗本百花、田野紗彩
 野本 遥、原田詢矢、前原みのり、三浦百葉
 森田紗彩、綿貫里咲
- おとな記者
 立石絵梨子学芸員、細矢久人学芸員、
 めっちゃん、レオちん、(樽前 arty+)
- リモート記者
 おごちん (樽前 arty+)

ーお知らせー

次回の活動日 ▶
 10月9日
 次回は課外活動!
 勇武津資料館に現地
 集合になります。

準備 じゅんび

8月27日に北海道の緊急事態宣言が始まって、今日もまだ美術博物館は休館中です。でも、びとこまは子ども記者もびとこまを読んでいる人もみんながとっても楽しみにしているので活動できることになりました。今日は毎年作っていてもまだまだたくさんさんの収蔵作品があるので、10月9日から始まる展覧会「鳥のいる風景」に出展される作品をもとにコレクションカードを作ります!



今日は美術館の裏側を見よう。



収蔵作品は1,500点以上あるみたい!

取材 しゅざい

久しぶりの対面。最近みんなどう過ごしてた?近況報告をしました。おとな記者のおごちんは、土偶を作ったりして見たそうだよ。その後、グループに分かれてコレクションカード作りの作業開始!今回は、「鳥」をテーマにした作品の中からカードにしたい作品を選び、感じたこと、みて欲しいところを記事にします。レタリングやイラストなど、カードを彩る素材作りもわいわい楽しくできました。久しぶりに集まったのにも関わらず、みんなで思いついたアイデアを話し合ったり、役割分担を自分たちでしたり...みんなとても積極的でした!(立石)久しぶりにみんなと会いながらおしゃべりをして、みんな楽しそう!いつもみたいにあっちこっちで作業をしながら、他の人は何をやっているかな?と見て回って、活気あふれるいつものびとこまでした。やっぱり楽しいね!(れおちん)

記事 きじ・イラスト



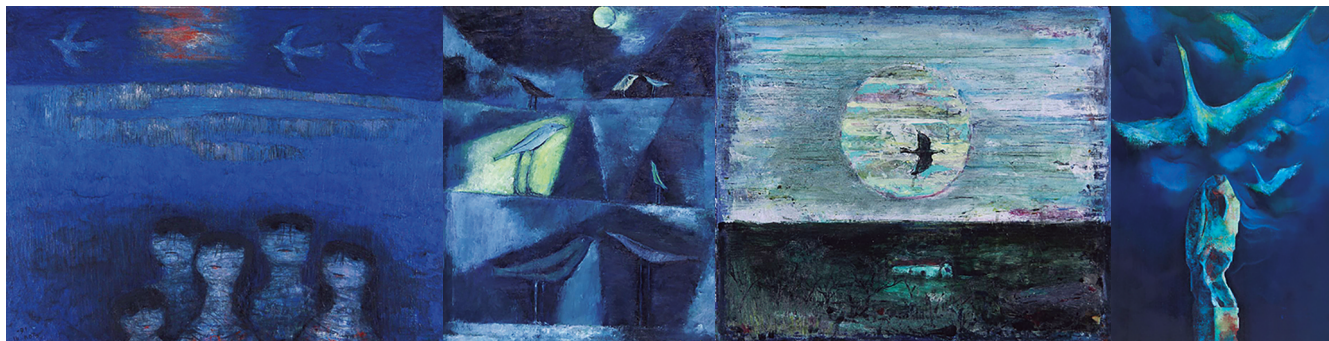
注意事項を写真で伝えます!



似顔絵も描きます



不思議な絵だね~。



能登正智《湿原・家族》1991年

横山順一郎《鳥》1971年

福井正治《鳥・帰巢》1980年代

内瀧光尚《空に》1996年